

Energiegenossenschaft Langenaltheim - eines der größten bayerischen Nahwärmenetze

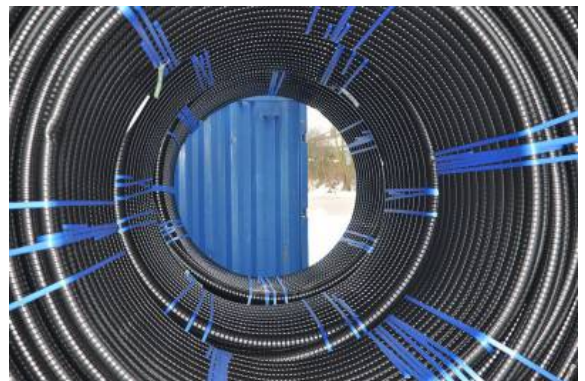
Auf genossenschaftlicher Basis wurde eines der größten bayerischen Nahwärmenetze vor Kurzem in Betrieb genommen. Das Team von ENERPIPE war vom ersten Spatenstich an mit an Bord.

Schon seit dem Jahr 2000 präsentiert sich die Gemeinde Langenaltheim zukunftsorientiert: Begonnen mit Windkraft und Sonnenkollektoren auf privaten und kommunalen Dächern, wurde zunächst im Jahr 2012 ein Nahwärmenetz für den Ortsteil Büttelbronn realisiert. Bereits ein Jahr später hat man damit begonnen, 195 Anschlussnehmer in Langenaltheim mit umweltschonender Biogasabwärme aus regional erzeugten Hackschnitzeln zu versorgen. Nach Fertigstellung der letzten Bauarbeiten im Juni 2014 konnte nun also das gesamte Wärmenetz in diesem Jahr in Betrieb gehen.

ENERPIPE unterstützte die Energiegenossenschaft bei der Planung, den Förderanträgen und lieferte das Nahwärmerohrsystem mit allen erforderlichen Komponenten, sowie den Übergabestationen für die Anschlussnehmer. Im zentralen Heizhaus befinden sich zwei Großpufferspeicher von ENERPIPE, die die Energiespitzen der Biogasanlage abfangen und so die Wärme auf Abruf speichern.

Hier einige Eckdaten: (Stand Oktober 2014)

- Anzahl der Anschlüsse: 195 Haushalte
- Trassenlänge: 10.500 m
- Wärmemenge pro Jahr: 6.800.000 kWh/Jahr
- Heizöleinsparung pro Jahr: ca. 700.000 Liter
- CO² Einsparung pro Jahr: ca. 1.600.000 kg CO²/Jahr
- Hackschnitzelkessel: 990 kW
- Biogasanlage: 760 kW
- Hackschnitzelverbrauch: ca. 3.600 m³/Jahr
- Zwei Großpufferspeicher an der Heizzentrale mit 80 m³
- Ölbrenner als Sicherheit





Verteilung der Wärmemengen

